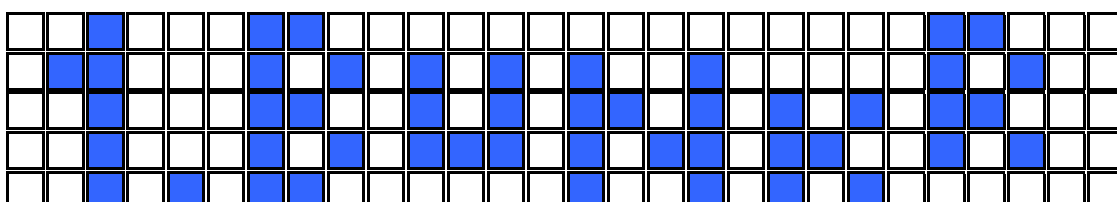
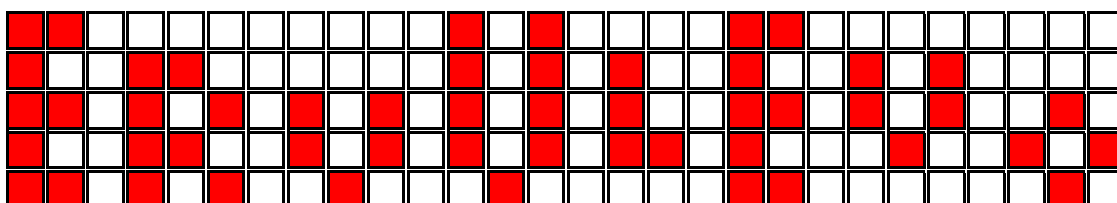
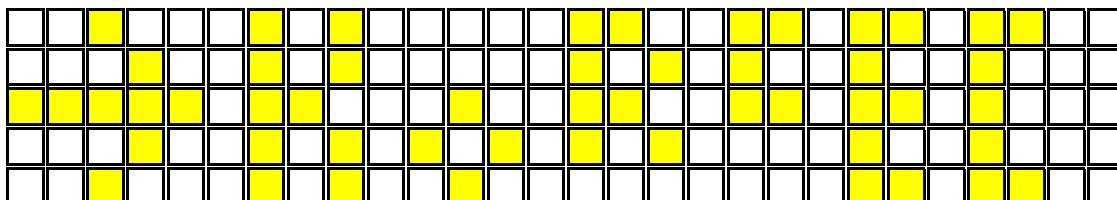
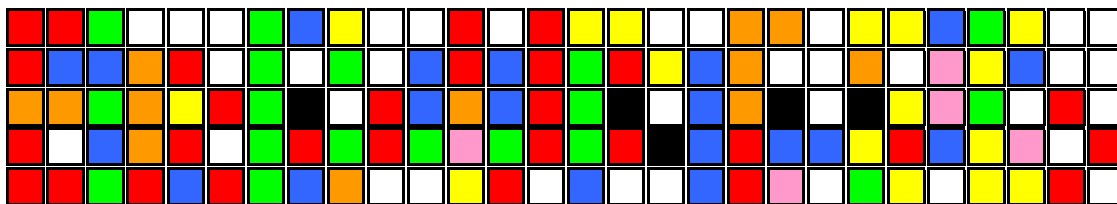




Cyklotrek okolím Mělníka - jaro 2012

Šifra – zjistěte, jak se **ze startu** dostat na **30. stanoviště**. Přesnou polohu stanoviště najdete na mapě, stanoviště je vzdálené méně než 1,5 km od startu/cíle.



Text: -> KorceCervVlevo1.Bunkr

Přeloženo: Směr Korce, Červená vlevo, 1. bunkr

Neboli: **Jedte ze startu směrem na ves Korce, po červené odbočte doleva, 1. bunkr**
Poněkud nám to zkomplikoval svaz turistů, který prý v reálu červenou značku, kterou uvádějí všechny mapy, změnil na žlutou...